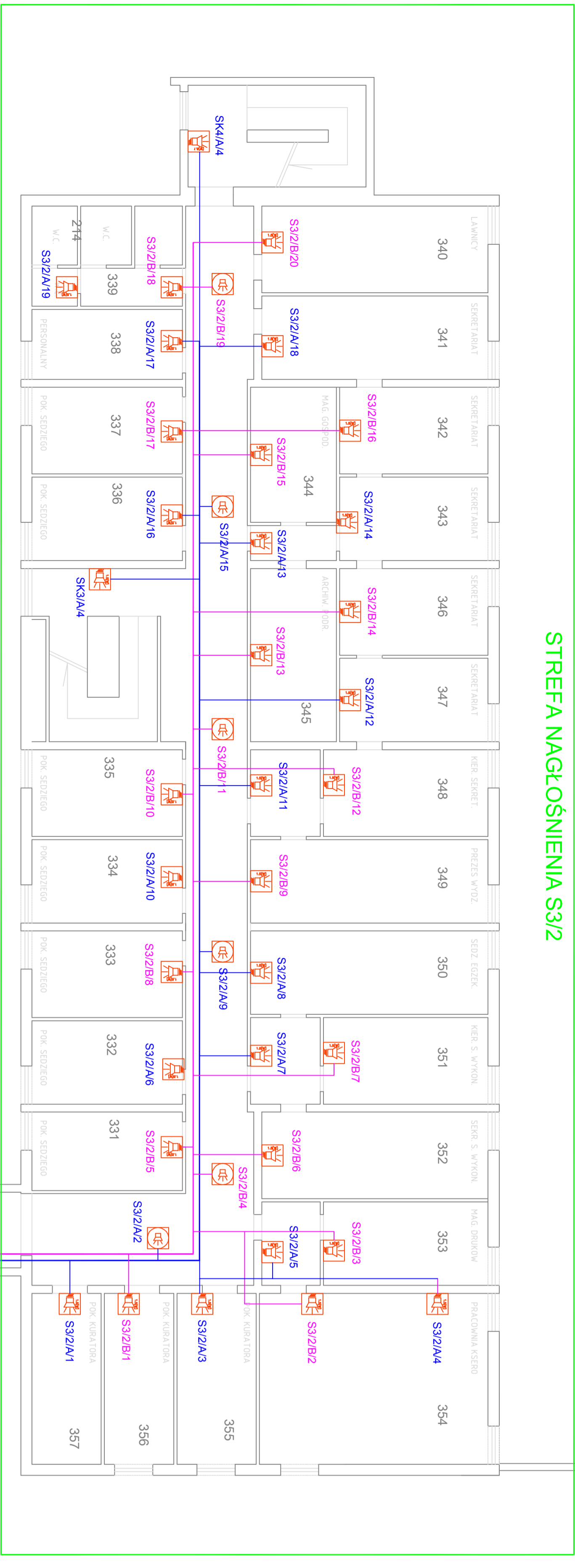


STREFA NAĞŁOŚNIENIA S3/1

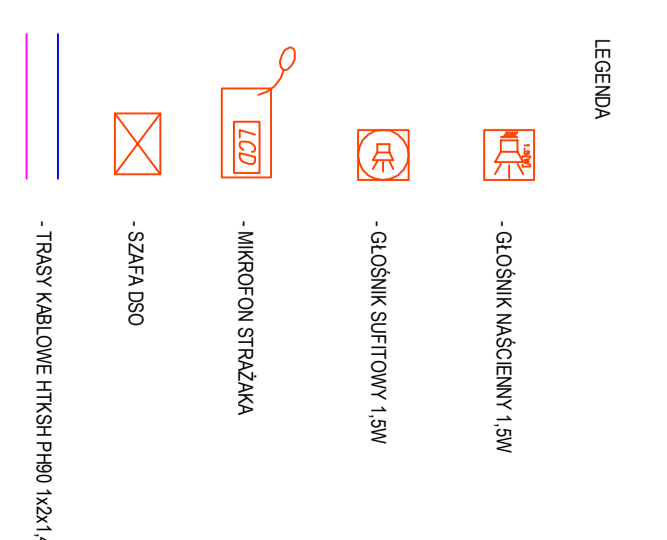


STREFA NAĞŁOŚNIENIA S3/2



STREFA NAĞŁOŚNIENIA S3/3

UMIĄCZ:
 1. Przewody i kabły elektryczne oraz szafki rozdzielcze wraz z ich wyposażeniem należy zamontować zgodnie z projektem i zgodnie z instrukcją producenta. W przypadku montażu przewodów należy stosować odpowiednie zabezpieczenia mechaniczne i elektryczne. W przypadku montażu szafek rozdzielczych należy stosować odpowiednie zabezpieczenia mechaniczne i elektryczne. W przypadku montażu przewodów należy stosować odpowiednie zabezpieczenia mechaniczne i elektryczne. W przypadku montażu szafek rozdzielczych należy stosować odpowiednie zabezpieczenia mechaniczne i elektryczne.



SPÓŁNOŚĆ WYKONAWCÓW SŁOUB WYSTAWIENIA	
Wykonawca: SŁOUB WYSTAWIENIA Adres: ul. ... Kontakt: ...	
OPIS PRZEDMIOTU ZAMÓWIENIA Instalacja systemu ...	
Data: ... Miejscowość: ...	
Wzrost: ... Ciężar ciała: ...	
Inne dane: ...	